

Wandverteiler Kunststoff-Leergehäuse Baureihe T-BOX



Baureihe T-BOX 4

- **Abmessung: HxBxT = 215x141x110mm**
- Sichtfenster für max. 4 Automaten-einheiten
- Schutzart IP65

1519004

VPE: 32



Baureihe T-BOX 8

- **Abmessung: HxBxT = 215x235x110mm**
- Sichtfenster für max. 8 Automaten-einheiten
- Schutzart IP65

1519008

VPE: 16



Baureihe T-BOX 12

- **Abmessung: HxBxT = 215x307x110mm**
- Sichtfenster für max. 12 Automaten-einheiten
- Schutzart IP65

1519012

VPE: 12



Baureihe T-BOX 26

- **Abmessung: HxBxT = 409x307x150mm**
- Sichtfenster für max. 26 Automaten-einheiten
- Schutzart IP65

1519026

VPE: 5



Baureihe T-BOX 42

- **Abmessung: HxBxT = 563x326x150mm**
- auch mit Sichtfenster für max. 42 Automaten-einheiten erhältlich
- Schutzart IP65

1519042

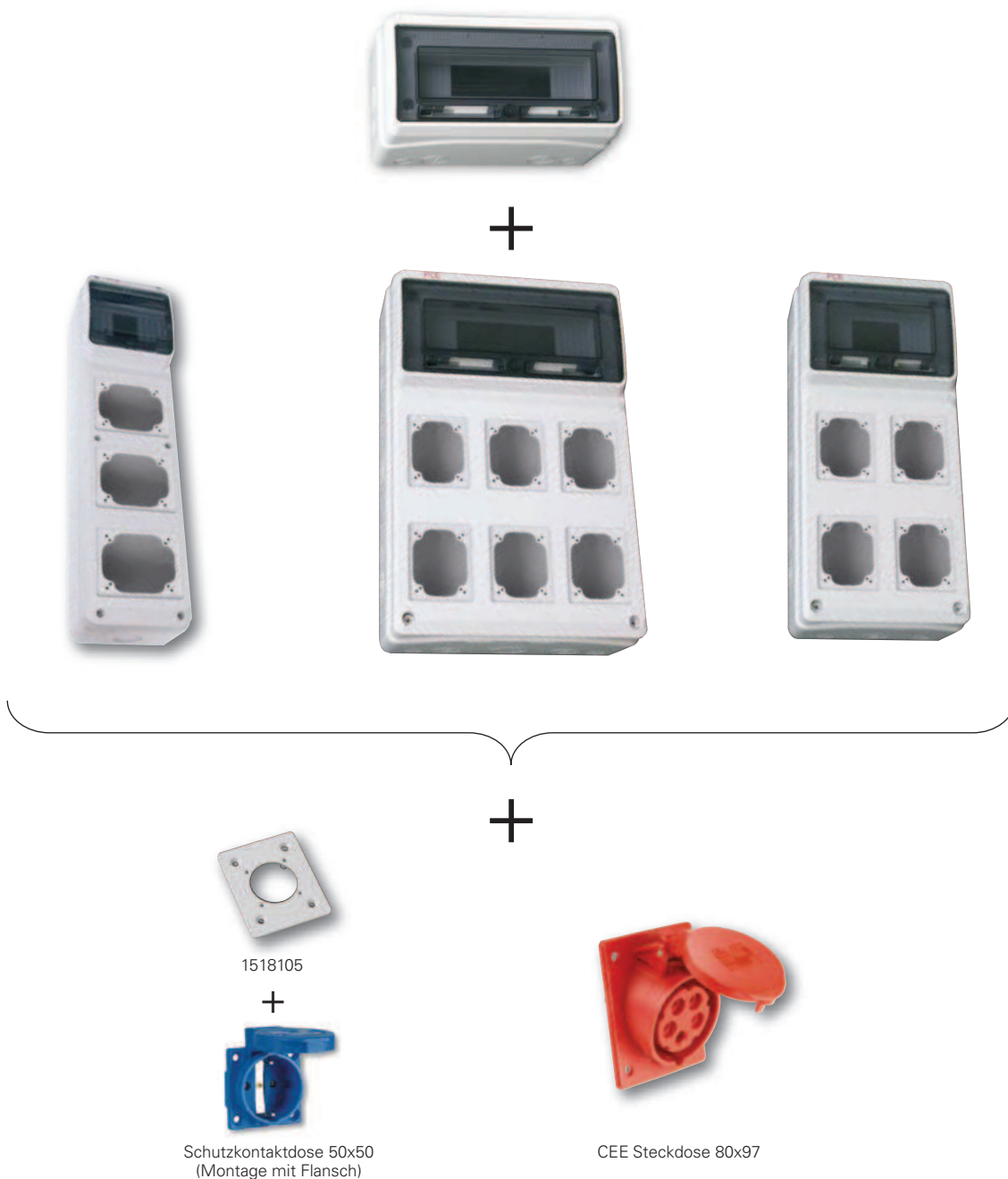
VPE: 4

Wandverteiler Kunststoff-Leergehäuse Baureihe M-BOX

■ Allgemeines:

- Material: hochwertiger Kunststoff
- Schutzart IP65
- Automaten- und Steckdosen (6, 8 oder 16 TE) hinter transparentem Sichtfenster
- variable Kombinationsmöglichkeiten von Gehäusen und Steckdosen ohne mechanische Bearbeitung
- mit umfangreichem Zubehör

■ Mögliche Kombinationen der einzelnen Gehäuse, Dosen inkl. Zubehör:



Wandverteiler Kunststoff-Leergehäuse Baureihe M-BOX

■ ■ Lieferumfang:

- Gehäuse mit Fenster
- Bedienungsanleitung
- universeller Schraubensatz zur Dosenbefestigung
- 4 Abdeckungskappen für Wandbefestigungsschrauben
- **IP65** (abhängig von der Bestückung)

Baureihe M-BOX 6S

- **Abmessung: HxBxT=490x125x107mm**
- Sichtfenster für max. 6 Automaten-einheiten (4 TE verschlossen)
- 3 Steckdosenplätze geeignet für Anbaudosen mit einem Flanschmaß von 80x97mm

Passende Dosen und Zubehör siehe Seite 305!



Symbolfoto

1518063

VPE: 18

Baureihe M-BOX 6E

- **Abmessung: HxBxT=490x125x107mm**
- Sichtfenster für max. 6 Automaten-einheiten (4 TE verschlossen)



1518062

VPE: 18

Baureihe M-BOX 8S

- **Abmessung: HxBxT=506x230x150mm**
- Sichtfenster für max. 8 Automaten-einheiten (4 TE verschlossen)
- 4 Steckdosenplätze geeignet für Anbaudosen mit einem Flanschmaß von 80x97mm

Passende Dosen und Zubehör siehe Seite 305!



Symbolfoto

1518083

VPE: 6

Baureihe M-BOX 8E

- **Abmessung: HxBxT=506x230x150mm**
- Sichtfenster für max. 8 Automaten-einheiten (4 TE verschlossen)



1518082

VPE: 6

Baureihe M-BOX 16S

- **Abmessung: HxBxT=506x330x150mm**
- Sichtfenster für max. 16 Automaten-einheiten (8 TE verschlossen)
- 6 Steckdosenplätze geeignet für Anbaudosen mit einem Flanschmaß von 80x97mm

Passende Dosen und Zubehör siehe Seite 305!



Symbolfoto

1518133

VPE: 4

Baureihe M-BOX 16E

- **Abmessung: HxBxT=506x330x150mm**
- Sichtfenster für max. 16 Automaten-einheiten (8 TE verschlossen)



1518132

VPE: 4

Wandverteiler Kunststoff-Leergehäuse M-BOX Zubehör

	16A 3p=6h 230V~	16A 4p=6h 400V~	16A 5p=6h 400V~	32A 3p=6h 230V~	32A 4p=6h 400V~	32A 5p=6h 400V~
	Best.Nr.	Best.Nr.	Best.Nr.	Best.Nr.	Best.Nr.	Best.Nr.
IP44	413-6f8	414-6f8	415-6	423-6	424-6	425-6
IP67	4132-6f8	4142-6f8	4152-6f78	4232-6f78	4242-6f78	4252-6f78



Technische Details und andere Uhrzeiten siehe Katalog Seite 88-89.

	Best.Nr.	Best.Nr.
rückwärtiger Anschluss	österr./deut. System 1050-0b	franz./belg. System 1040-0b
seitlicher Anschluss	1050-0bs	1040-0bs



Weitere Ausführungen siehe Katalog Seite 158 bis 173!

Baureihe M-BOX 13WH

- Abmessung:
HxBxT=180x330x150mm
- Sichtfenster für max. 13 Automaten-einheiten (6 TE verschlossen)

1518134
VPE: 12



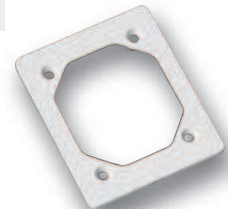
Blindflansch

1518000
VPE: 6



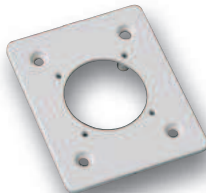
Flansch für Steckdosen 70x85

1518413
VPE: 6



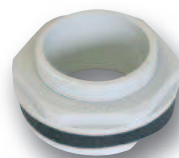
Flansch für Schutzkontaktsteckdose 50x50

1518105
VPE: 6



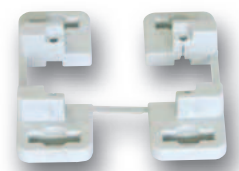
Gehäuse Verbindungsstück M40, IP65

1518010
VPE: 10



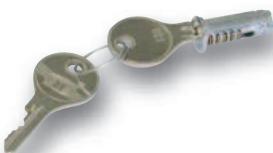
Wandbefestigung (außenliegend)

1518020
VPE: 10



Schloss für Sichtfenster

1518030
VPE: 1



Klemmleiste 14p

1518040
VPE: 1



Klemmleiste 14p inkl. Halter (zur Aufnahme einer 2. Klemmleiste)

1518045
VPE: 1

